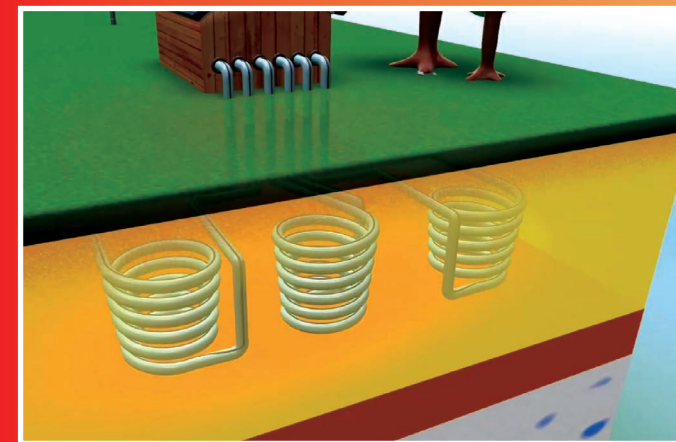
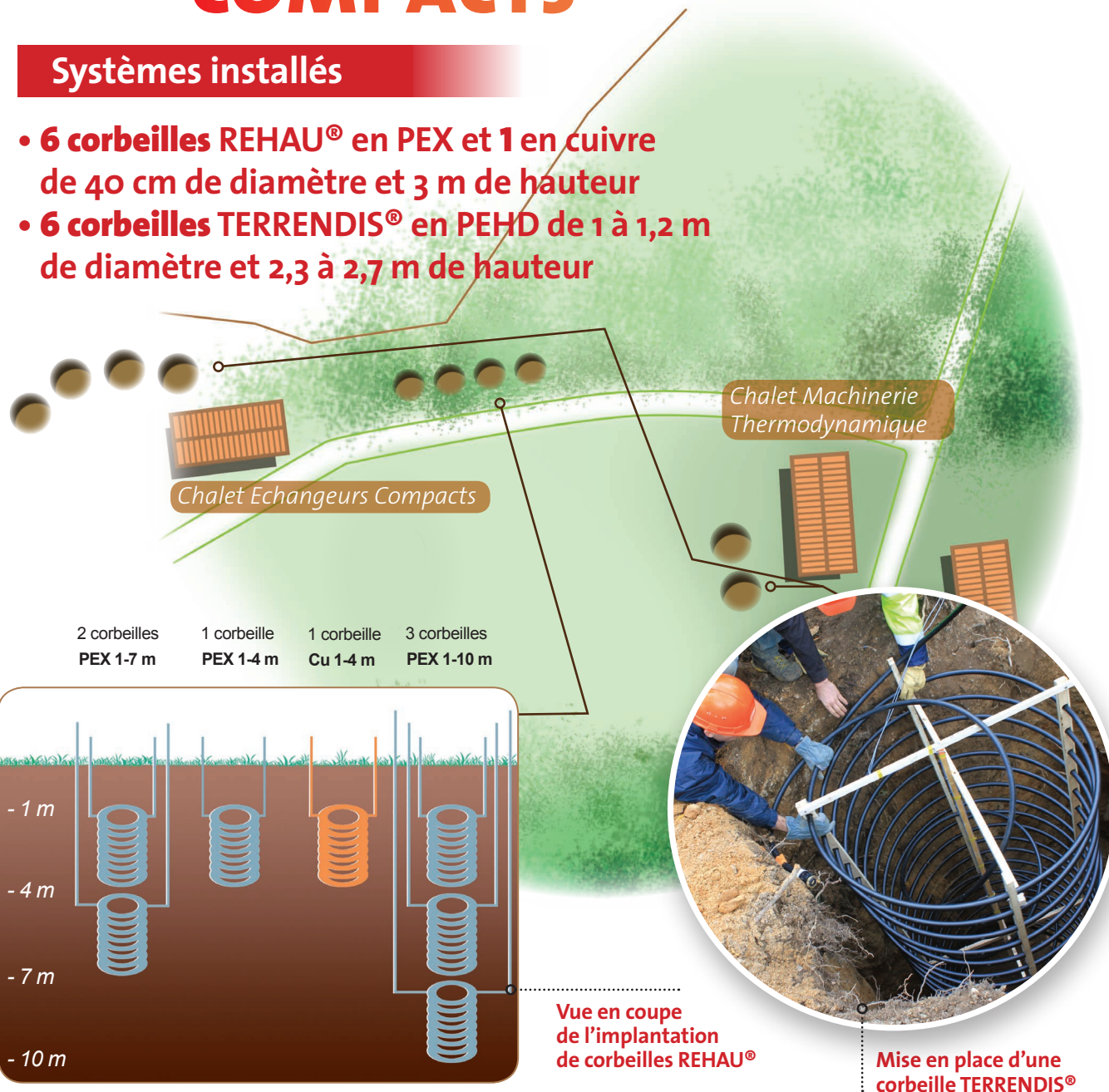


# ÉCHANGEURS GÉOTHERMIQUES COMPACTS

## Systèmes installés

- 6 corbeilles REHAU® en PEX et 1 en cuivre de 40 cm de diamètre et 3 m de hauteur
- 6 corbeilles TERRENDIS® en PEHD de 1 à 1,2 m de diamètre et 2,3 à 2,7 m de hauteur



## Échangeurs de chaleur installés dans le proche sous-sol

- Installation sous forme de ressorts appelés « corbeilles » ou « échangeurs compacts », de dimensions variables
- Puissance maximale extractible de 500 à 1 000 W suivant le type de corbeille et le sol rencontré
- Spécificités :
  - Faible sensibilité aux variations saisonnières de température après 2 m de profondeur
  - Mise en place facile à la tarière ou au godet du tractopelle